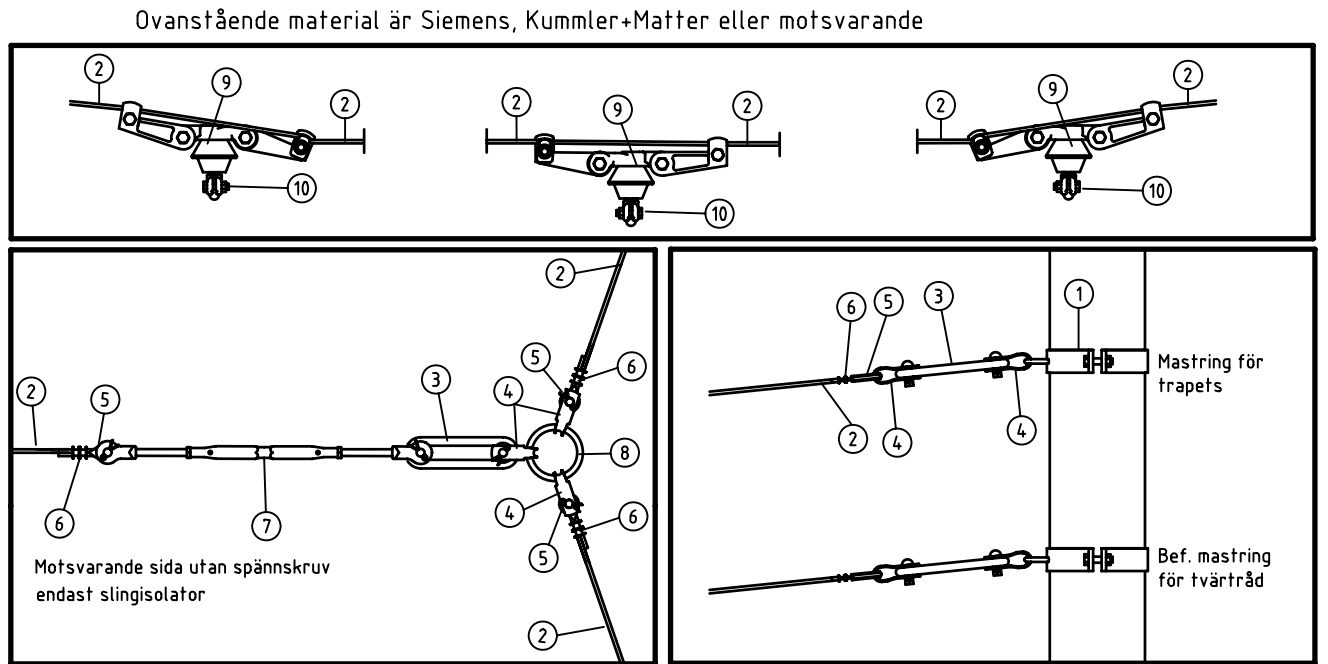


Material	Fabrikat art.nr.	Antal
1 Mastring	Standardritning 20673-1	4 st
2 Wire rostfri 6 mm	Siemens 8 WL 7093-2	5 st
3 Slingsisolator 2000 kg	Siemens 8 WL 3002-2	6 st
4 Schackel	Siemens 8 WL 3004-2	15 st
5 Kaus rostfri	Siemens 8 WL 1501-1	10 st
6 Pressklämma aluminium	Siemens 8 WL 1650-2	10 st
7 Spännskruv M12	Siemens 8 WL 1082-3	1 st
8 Trapetsring	Siemens 8 WL 1135-0	2 st
9 Ledningsisolator	Siemens 8 WL 3554-6	3 st
10 Trådållare	Siemens 8 WL 4521-3	3 st
Material som tillkommer vid enkelspårsdfift		
11 Ledningsisolator dubbel	Siemens 8 WL 3555-6	2 st
12 Trådållare	Siemens 8 WL 4521-3	4 st
13 Kontaktledning	Siemens 8 WL 7000-0	25 m
14 Skarvklämmor	GS- 557 199	6 st



Rev litt	Antal rev	Rev datum	Rev omfattning	Verkens rev datum	Rev godkänd

**Göteborgs Spårvägar**  
Affärsområde Banteknik  
Projekteringssektionen

Rantorget 4  
Box 424, 401 26 Göteborg  
Telefon 031-732 10 00  
Telefax 031-15 96 93

UPPRÄTTAD FÖR **Göteborgs Stad**  
Trafikkontoret

**Standardritning**  
Princip för trapetsupphängning  
över klätterväxel

HANDLÄGGARE B. Carlsson	VERIFIERAD <i>BA</i>	HAFT DEL
DWG-FIL 21032	RITAD/KONSTR B.C.	NR
GÖTEBORG 04-12-10	SKALA -	OBJEKTSNR
		RITNINGSNR 21032
		REV